

Votre enfant vient
faire un tracé
du sommeil ou
polysomnographie

DATE DU RENDEZ-VOUS :

.....



Service de Pédiatrie

064/27.66.28

Centre Hospitalier Universitaire de Tivoli

Avenue Max Buset, 34
7100 La Louvière
Tél : 064/27.61.11 Fax : 064/27.66.99
www.chu-tivoli.be

ULB

00152bis-16032017

A emporter dans votre valise

- *Un pyjama deux pièces, léger, sans boutons*
- *Le nécessaire de toilette*
- *Le repas pour l'accompagnant et l'enfant*
- *Tout ce qui met votre enfant à l'aise: son oreiller, sa couette, des livres, de la musique, mais..... pas d'écrans.*



*Attention : ne pas mettre d'huile
et/ou de crème hydratante
sur la peau de votre enfant ni de gel
dans les cheveux.*

*Nous vous demandons
d'éteindre votre GSM*





Qu'est-ce qu'un test de polysomnographie ?

La polysomnographie ou test du sommeil est un examen médical consistant à enregistrer, au cours du sommeil, plusieurs variables physiologiques (rythme respiratoire, fréquence cardiaque, saturation, électroencéphalogramme, les mouvements des jambes...) afin de dépister certains troubles liés au sommeil.

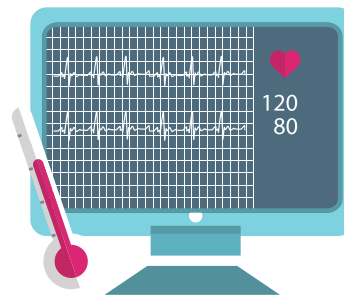
Cet examen sera conseillé par un professionnel de la santé s'il estime que votre enfant présente certains symptômes comme des ronflements, une fatigue anormale, des difficultés de sommeil inexplicables, un surpoids important, une respiration buccale,...



Nous vous demandons de bien vouloir confirmer votre rendez-vous **48h avant l'examen** au 064/27.66.28.
Dans le cas contraire, nous serons obligés de vous réclamer une indemnité financière de 100 €.

Comment se passe l'examen ?

- Présentez-vous, vers 15h00 au service des admissions (qui se trouve du côté de l'entrée des Urgences).
- Ensuite, rendez vous dans le service de pédiatrie (9ème étage, Aile C).
- Les infirmières placent les capteurs nécessaires à l'examen.
- L'examen démarre vers 20h00 et se termine vers 8h00 le lendemain matin.
- Les infirmières passent toutes les heures afin de relever les paramètres de l'enregistrement (ce relevé est réalisé à l'extérieur de la chambre).
- Si entre temps, vous vous posez des questions, n'hésitez pas à les appeler.



Le lendemain de l'examen

Si le médecin responsable des examens de sommeil est présent dans le service, vous connaîtrez les résultats dès le lendemain matin, dans le cas contraire, le médecin vous recontactera après la lecture du tracé.

Veillez à bien remplir le questionnaire qui vous sera remis par l'infirmière et le déposer, avant votre sortie, au bureau des infirmières, c'est important pour les conclusions de l'examen.

