

Après l'examen :

- » Vous serez débarrassé (casque, électrodes et gel) et aurez la possibilité de vous recoiffer (prévoir un peigne, une pince...).
- » À domicile, nous vous conseillons de réaliser un shampoing classique pour enlever le gel restant.
- » Vos résultats seront annexés à votre dossier médical global, ce qui permettra à votre médecin, vos spécialistes et vous-même, d'y avoir accès.

Remarque :

En cas de pédiculose ou de plaie importante au niveau de la tête, l'examen peut être postposé.

Contacts

Consultation de Neurologie



Secrétariat : 064/27.64.16



Cheffe de service :
Pr. Sophie Dethy

Centre Hospitalier Universitaire de Tivoli



Avenue Max Buset, 34
7100 La Louvière



064/27.61.11



information@chu-tivoli.be



CHU Tivoli

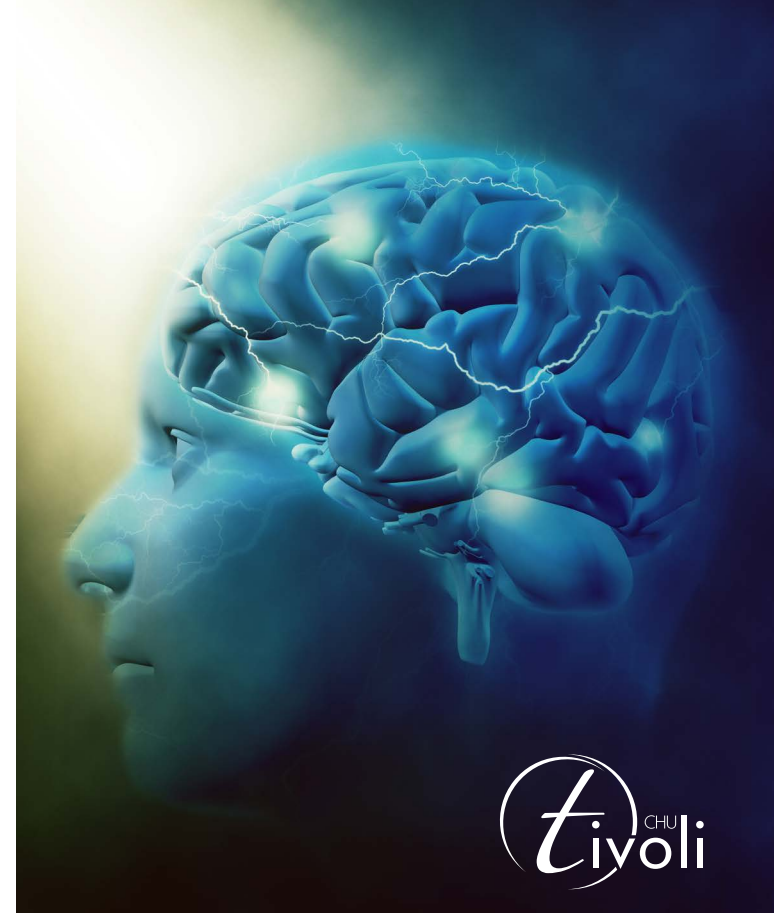


www.chu-tivoli.be

ULB

REF : COMNEURO011
Rédigé par l'équipe infirmière
de Neurologie

E.R. : CHU Tivoli, Avenue Max Buset, 34
- 7100 La Louvière



 CHU
tivoli

Electro- encéphalogramme (EEG) standard

Service de Neurologie



Quel est le but de cet examen ?

Un électroencéphalogramme (EEG) standard permet d'enregistrer l'activité électrique produite par les neurones du cerveau. La pratique de l'EEG est indolore.

La durée de l'examen est de 30 à 45 minutes (installation + examen).

Une prescription du médecin traitant ou spécialiste est obligatoire. Merci d'apporter le document le jour de l'examen.

⌚ Avant l'examen :

Il vous est demandé d'avoir :

- » Les cheveux propres et secs.
- » Les cheveux sans gel, laque ou huile.
- » Limiter le maquillage et la crème sur votre visage.

Si vous avez des cheveux crépus et volumineux, demandez conseil à l'infirmière.

⌚ Pendant l'examen :

Il vous est demandé :

- » D'éteindre votre téléphone portable, montre connectée...
- » De retirer vos lunettes et de vous débarrasser (manteau, écharpe...)

Placé dans une pièce au calme, l'infirmière vous installera sur un fauteuil et disposera un casque sur votre tête ainsi que des électrodes au niveau des mains pour vérifier votre rythme cardiaque.



Un gel conducteur sera appliqué au niveau de chaque électrode.

Pour un examen de qualité, il est important que vous soyez détendu, calme et immobile.

L'examen se fait les yeux fermés.

Trois petits exercices sont demandés :

- » L'ouverture et la fermeture des yeux.
- » Une respiration profonde de 5 minutes (sauf contre-indications)
- » Une stimulation lumineuse intermittente (stroboscope).

Durant l'examen, vous serez filmé. C'est un moyen pour le neurologue de mettre en relation la clinique (vos symptômes) et le tracé de l'EEG.

